

节有毛簇；前翅顶角圆形，在翅基部有一小杂竖鳞簇。

种 检 索 表

1. 前翅臀斑大，其外缘前端达 4 脉…………… 大班蕊夜蛾 *Cymatophoropsis unca*
前翅臀斑小，其外缘前端不达 4 脉…………… 2
2. 前翅臀斑内缘弧形…………… 三班蕊夜蛾 *C. trimaculata*
前翅臀斑内缘齿形…………… 斑蕊夜蛾 *C. sinuata*

斑蕊夜蛾 *Cymatophoropsis sinuata* (Moore) (图版 LIX-5)

Gluphisia sinuata Moore, 1879, Proc. zool. Soc. p. 405. (Bengal)

Risoba confluens Moore, 1882, Lep. Atk. p. 92.

Cymatophoropsis sinuata: Hampson, 1894, Fn. Br. Ind. 2: 397. —Mell, 1943, Zool. Jb. 76: text fig. 10. —Chen, 1982, Icon. Het. Sin. 3: 338

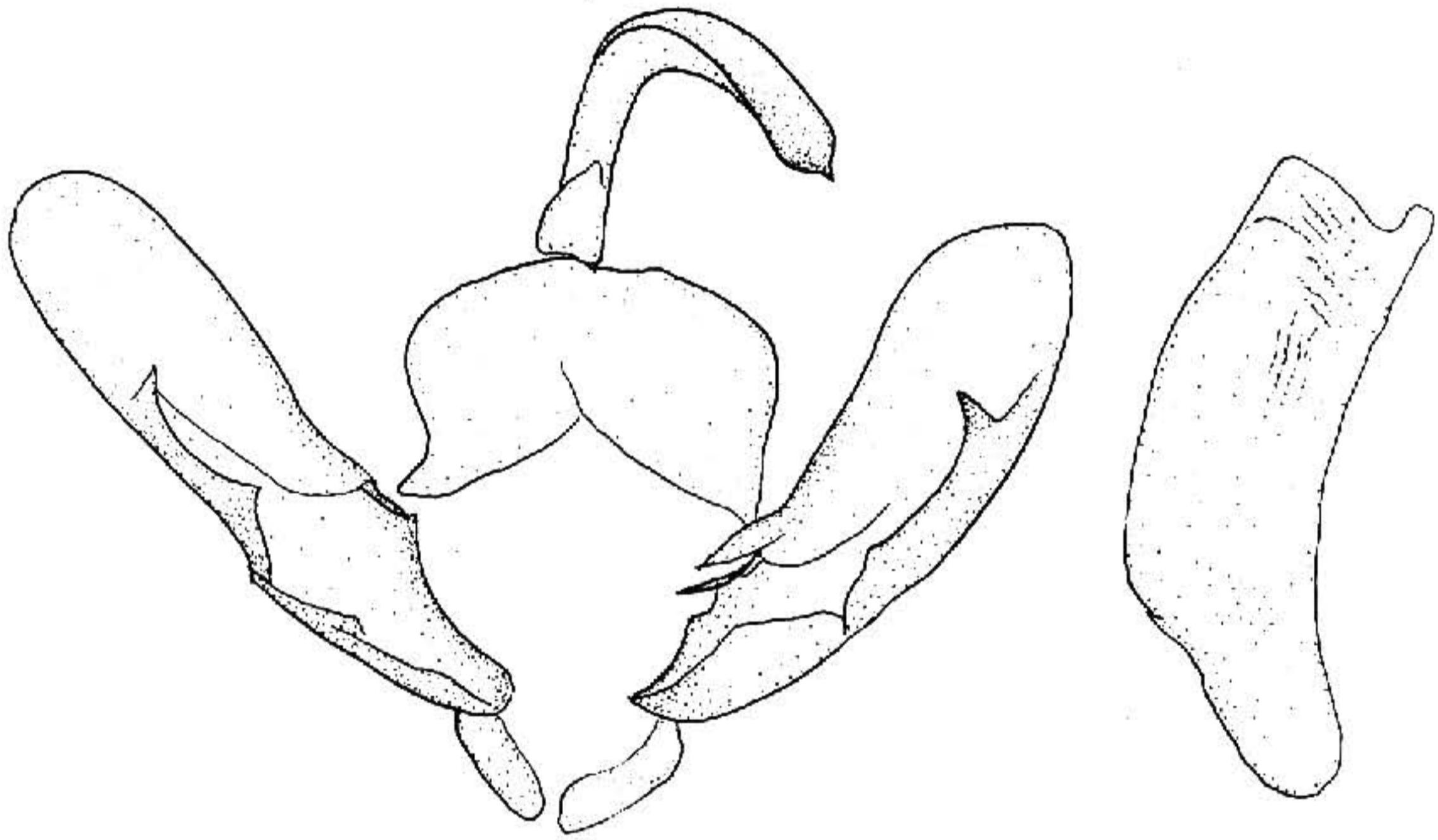


图 643 斑蕊夜蛾 *Cymatophoropsis sinuata* (Moore) ♂ 外生殖器

翅展 36 mm。头部与胸部暗褐色，颈板淡褐色；前翅黑棕色，基部有一大白斑，其外缘微波浪形，自前缘脉外斜至亚中褶折向内斜，斑内带暗褐色并布有黑褐细点，在中室与亚中褶处色最浓，顶角有一白斑，约呈扁圆形，其内缘不整齐波浪形，斑内带有褐色，翅外缘有一列椭圆形斑，位于中褶与亚中褶之间，黑棕色，边缘黄白色，臀角处有一约呈菱形大斑，底色白，带有褐色，其内端近达翅基部的大斑，缘毛黑褐色间黄白色；后翅暗褐色；腹部暗灰褐色。雄蛾抱钩短齿形（图 643）。

分布 福建、四川；印度，孟加拉国。